



Bulletin de

DM 
ÉCHANGE ET MISSION

N°9

Avril - Juin 10

Et si vous y alliez ?

Si vous désirez visiter en paroisse l'une ou l'autre de nos Eglises partenaires en Afrique, en Amérique latine ou au Proche-Orient, DM-échange et mission vous offre un soutien logistique.

Renseignez-vous auprès de notre service animation (animation@dmr.ch) ou sur notre site www.dmr.ch rubrique actualité.

45'700 FR\$: VOS DONNS POUR LUTTER CONTRE LA PAUVRETÉ



Dans les zones rurales, la vie dépend de la terre. Pour améliorer les conditions des familles qui y vivent, DM-échange et mission travaille à des projets de développement qui tiennent compte de la personne dans son entier ; le spirituel et le matériel vont de pair. Grâce à votre générosité, ce sont des cadres de vie plus harmonieux, un développement agricole respectueux de l'environnement – comme la lutte contre l'érosion – ou encore un accès à l'éducation pour le plus grand nombre que nous pouvons contribuer à mettre en place. Vous trouverez davantage d'informations sur notre partenaire spécialisé en animation rurale, le Secaar, sur son site www.secaar.org.

Certains de mes collègues cumulent des heures supplémentaires dans différents lycées pour survivre financièrement.

Jérôme Basset enseigner les mathématiques

Avec soixante élèves par classe, on ne peut guère expliquer en détail des notions supposées acquises, encore moins y passer trop de temps. Aux élèves décidés à travailler, j'offre des plages horaires en dehors des cours et dans leur temps libre pour effectuer des exercices, approfondir de la théorie ou n'importe quoi d'autre. Inhabituel, au vu de la charge de cours de mes collègues, mais plutôt bien reçu par mes élèves!

Faites connaissance avec nos envoyé-e-s sur www.dmr.ch, rubrique envoyés

**D'ONEX À
MADAGASCAR**

ELENA GOMEZ MARTINEZ, FEMME ET TSOTSILE

A l'INESIN, j'ai trouvé un espace de formation et de développement personnel qui a changé ma vision des choses, et j'ai retrouvé la force de mes racines en tant que femme. C'est là que j'ai appris la méthode des quatre pas: voir, penser, agir et célébrer, avec des yeux, un esprit et un cœur de femme. Le soutien de DM-échange et mission me permet de poursuivre mes études secondaires supérieures au gymnase technique. Dans mon village, la situation économique est très difficile, et sans cet appui, je ne pourrais pas payer les frais d'inscription, ni les déplacements. En échange, je travaille cinq jours par mois à l'INESIN dans le domaine « études de genre ».



Du piment dans la mission
Un groupe romano-alémanique au Mexique

Ils étaient dix-sept, issus de huit Eglises. Des francophones et des alémaniques, des femmes et des hommes, des laïcs et des ministres. Pour cette session de formation continue de pasteurs suisses, le voyage a débuté par trois jours à Mexico, avant de prendre ses quartiers à l'Institut interculturel d'études et de recherche (INESIN), à San Cristóbal de Las Casas. Un séjour pour comprendre les préoccupations de ce pays : migration, situation des femmes, spiritualité maya chrétienne ou encore travail pour la paix. Une interpellation pour l'équipe suisse, impressionnée par les multiples implications sociales des intervenants, ministres et laïcs.



L'équipe de visiteurs au grand complet

Des fruits à long terme
650 visiteurs à l'INESIN

Depuis 2007, Anne Roulet travaille, non seulement à la promotion et à l'organisation de séminaires à l'INESIN, mais elle gère aussi la préparation des séjours et le suivi des hôtes de passage à l'Institut. Avec succès : l'an dernier, 650 personnes y ont résidé, permettant à l'institution d'acquiescer une certaine autonomie. Cette volonté d'autofinancement se poursuit avec la construction projetée d'un centre d'accueil. Un défi de taille, administratif et financier. «La durée d'un permis de construire n'est que de six mois », précise Anne. Cependant, elle reste confiante. « Nous pouvons compter sur plusieurs partenaires, dont DM-échange et mission. »



A vous qui soutenez les projets de l'INESIN, je dis « merci » ! Ensemble, nous pouvons contribuer à la construction d'un monde meilleur.

Visite

Sanaa Koreh présente Hamlin

Lors de sa venue en Suisse en février, Sanaa Koreh, qui dirige le home pour personnes âgées de Hamlin*, au Liban, a visité l'EMS de La Venoge à Penthalaz (ici à droite avec la directrice de l'établissement, Mme Dominique Rumley). L'occasion de partager autour de la vieillesse, de sa prise en charge et de ses implications dans la société. Autres pays, autres mœurs: « Au Liban, contrairement à la Suisse, il est encore honteux de placer son père ou sa mère en institution, même si cela se fait de plus en plus. » Et Sanaa de s'étonner de la liberté avec laquelle le personnel soignant se doit de questionner les résidents sur leurs dispositions de fin de vie. « A Hamlin, ce serait impensable. On ne peut pas évoquer la mort. » Cela ne l'empêchera pas de travailler sur une formation en accompagnement de fin de vie pour le personnel soignant qu'elle emploie.

**projet soutenu par notre partenaire l'ACO Fellowship.*



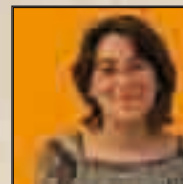
Partage entre directrices d'EMS, Dominique Rumley et Sanaa Koreh

Shoots solidaires

Marquez pour l'Afrique du Sud

La Coupe du monde de football, c'est une belle première pour l'Afrique. Mais pour que la fête profite à tous, voici une idée pour jouer le jeu de la solidarité. En collaboration avec les Unions chrétiennes suisses et Mission 21, DM-échange et mission lance «Coup d'envoi pour l'équité - Fair-play pour l'Afrique». Le principe est simple: vous organisez un match de football, préparez quelques en-cas et boissons et cherchez des sponsors auprès de vos proches. Au final, vous offrez la moitié des bénéfices (ou plus) à l'un ou aux deux des projets soutenus. Un foyer pour jeunes handicapés à Elim et un programme de santé, les Care Groups, destinés aux malades du sida et à leur famille. Alors, prêts à marquer ? Visitez notre site www.dmr.ch, celui de www.coupdenvoi2010.ch ou appelez Christian Bühler, à Mission 21, au 061 260 22 76.

TEMOIGNAGES



Mélanie Reymond,
envoyée au Congo (2009),
Lucens

Je participe à la tournée des Messagers, la troupe de l'école qui m'a accueillie au Congo, partenaire de DM-échange et mission. Une occasion exceptionnelle de prolonger ces relations.



Marylise Gonin,
bénévole, Lausanne

La mission à l'étranger suppose un travail d'administration et de logistique ici. A DM-échange et mission, j'ai trouvé un milieu professionnel stimulant qui me remet en confiance.



Jacques Vaucher,
participant au voyage à
FINESIN, Yverdon

Au Chiapas, tout partage tient compte du cœur, le nôtre et celui de Dieu. J'ai vécu là-bas une expérience magnifique qui m'encourage à soutenir DM-échange et mission.



Afrique du Sud: du foot et... des gens

La prochaine Coupe du monde de football aura lieu en juin en Afrique du Sud. Pour ce grand rendez-vous, d'immenses investissements ont été faits dans le pays: stades, routes, hôtels, etc. Au nord de Pretoria, la ville de Polokwane accueillera, elle aussi, plusieurs matchs. A quelques kilomètres de là, les habitants de la province du Limpopo souffrent encore d'une précarité bien réelle: accès à l'eau, aux soins, à l'éducation et au travail ne sont pas possibles pour tout le monde. Les Care Groups, partenaire de DM-échange et mission, viennent en aide à cette population défavorisée. Grâce à des bénévoles, des conseils et des formations en hygiène, en santé et en jardinage apportent une aide efficace et essentielle. Merci de contribuer à faire avancer aussi les laissés-pour-compte, grâce à votre don !

Plus d'informations dans notre prochain courrier du mois de mai.



CCP 10-700-2
Mention « Du foot et des gens »

Qui sommes-nous ?

DM-échange et mission est la plateforme de services des Eglises protestantes romandes, pour les aider à être témoin de l'amour de Dieu, de la foi des Eglises, et de l'espérance des humains en Suisse et dans le monde.

IMPRESSUM N°9 • Avril - juin 2010

Responsable Sylviane Pittet | Adresse

DM-échange et mission, Cèdres 5, 1004 Lausanne |

Site Internet www.dmr.ch | Photographies

© DM-échange et mission | Conception, graphisme

Expression Créative | Impression Pressor |

E-mail info@dmr.ch | Abonnement de soutien à Témoin, prix Fr. 20. Parution 4 x par an.

Engagement

Liens renforcés avec Cuba



Le 1^{er} mars dernier, DM-échange et mission a signé avec ses partenaires cubains une convention de collaboration qui renforce encore les liens entre nos deux pays. La cérémonie officielle de signature avait pour cadre le Séminaire théologique de Matanzas, en présence des autorités de cet

institut de formation et des représentants des différents partenaires: l'Eglise presbytérienne de Cuba, le Centre Kairos et le Centre Mémorial Martin Luther King. Sur place, les actions menées avec ces partenaires renforcent aussi bien la formation théologique et biblique que les actions sociales. Vous aurez l'occasion de découvrir ce travail à Cuba durant la prochaine campagne DM-EPER, dès septembre prochain!

Engagez-vous avec DM-échange et mission!

Pour un poste d'envoyé-e

DOMAINE

Directeur/trice du Centre Junod

Infirmière scolaire

Accompagnateur œcuménique
(Eglise et démocratie)

PAYS

Mozambique

Congo RDC

Togo

DURÉE
2 ANS

Pour du service civil à l'étranger

DOMAINE

Sensibilisation à l'environnement

Animateur de jeunesse

Enseignant

Formateur en informatique

PAYS

Mexique

Cuba

Madagascar,

Cameroun

Cuba, Madagascar,

Rwanda

DURÉE
10 MOIS