



Ch. des Cèdres 5 • CH-1004 Lausanne
Tél. 41 21 643 73 73 • Fax 41 21 647 36 01
E-mail: secretariat@dmr.ch - www.dmr.ch

Aux ministres, présidentEs des conseils
de paroisse,
aux animateurs Terre Nouvelle et aux
amiEs de l'Angola et du Mozambique

Lausanne, le 8 mars 2007

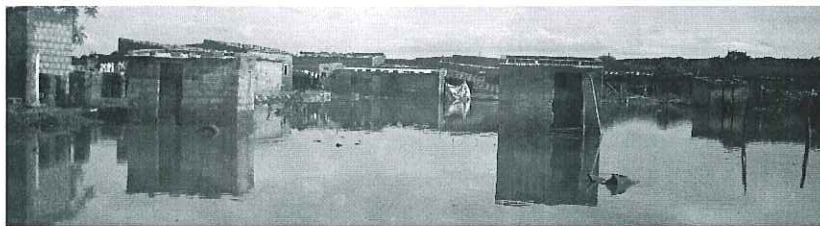
Aide d'urgence pour l'Angola et le Mozambique

Madame, Monsieur, cher/chère AmiE,

L'Angola et le Mozambique viennent d'être touchés par des pluies torrentielles accompagnées, par endroit d'un cyclone soufflant jusqu'à 260 km/h. Rien qu'à Luanda, en quelques heures 10'000 familles se sont retrouvées sans abri. Au Mozambique, on estime que 500'000 personnes ont été touchées et nombre d'entre elles ont dû être déplacées.

En fait, tout le bassin du Zambèze connaît des inondations, depuis l'ouest de la Zambie jusque sur la côte de l'Océan indien au Mozambique. Les écluses du barrage de Cahora Bassa, dans la province de Tete, ont dû être ouvertes par mesure de sécurité tant la quantité d'eau était menaçante. Les images de l'ouverture des écluses et du cyclone montrées par la télévision étaient impressionnantes.

Les secours d'urgence ont été organisés dans les deux pays par un réseau d'organisations non gouvernementales habituées à faire face à ce genre de situation ; par exemple le réseau ACT (Action of Churches Together) dont nos Eglises partenaires sont membres à travers les Conseils d'Eglises nationaux.



Notre appel vise à récolter des fonds pour l'Eglise évangélique réformée d'Angola et pour les Eglises partenaires au Centre et au Nord Mozambique, y compris l'Eglise presbytérienne du Mozambique. Leurs responsables sont en train d'élaborer des projets d'appui supplémentaires, notamment dans le domaine de la fourniture de nouveaux équipements pour les maisons dévastées et ultérieurement pour la reconstruction de celles qui se sont écroulées.

Nous faisons appel à votre générosité, comme nous l'avons déjà fait pour le Mozambique en 2000 et 2001. Nous voulons donner à nos partenaires, en plus d'un appui concret et immédiat, un signe de solidarité et d'espérance.

Il est important que votre don en faveur des sinistrés d'Angola et du Mozambique ne se fasse pas au détriment de la campagne de Pain pour le prochain qui se déroule actuellement.

En vous remerciant de l'accueil que vous ferez à cet appel, nous vous présentons, Madame, Monsieur, cher/chère AmiE, nos meilleures salutations.

Irénée Haniss Pierrehumbert
Responsable Afrique australe

Jacques Küng
Secrétaire général